



PREFEITURA MUNICIPAL DE PARANAGUÁ  
Secretaria Municipal de Educação e Ensino Integral

## CADERNO DE ATIVIDADES Nº 28





PREFEITURA MUNICIPAL DE PARANAGUÁ  
Secretaria Municipal de Educação e Ensino Integral

CONTEÚDOS DA SEMANA (02/11 a 15/11/2020)



# 1º TRIMESTRE 3º ANO ENSINO FUNDAMENTAL

MATERIAL DE COMPLEMENTAÇÃO ESCOLAR – SEMEDI/2020

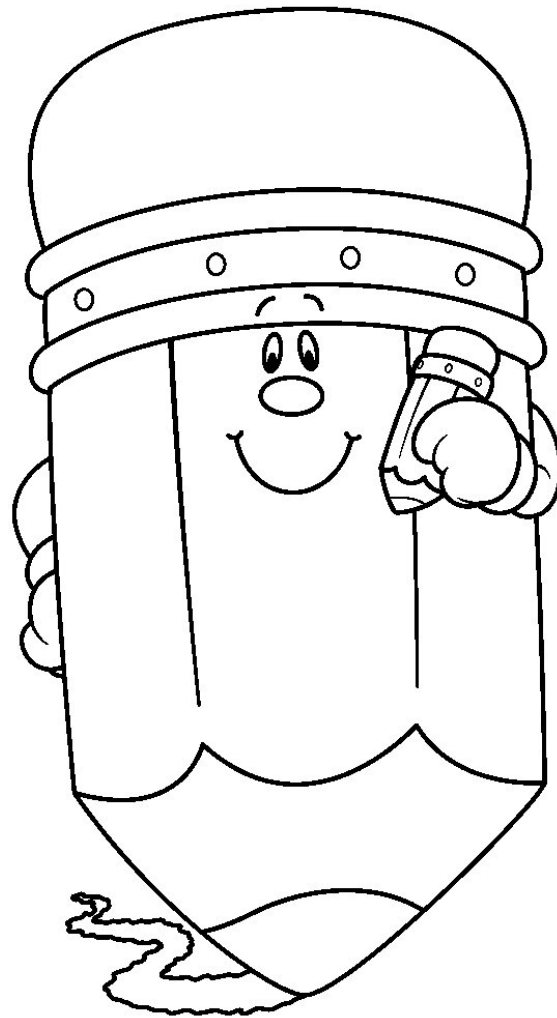
Atenção: O uso deste material é apenas pessoal. É expressamente proibida a cópia, reprodução ou modificação para comercialização ou outros fins lucrativos, na sua totalidade ou em parte, em qualquer tipo de suporte, estando por isso subordinado o violador às penalidades legais. ©Todos os direitos reservados.



PREFEITURA MUNICIPAL DE PARANAGUÁ  
Secretaria Municipal de Educação e Ensino Integral

# MINHAS ATIVIDADES

**Todo dia é dia de aprender!**



NOME: \_\_\_\_\_



PREFEITURA MUNICIPAL DE PARANAGUÁ  
Secretaria Municipal de Educação e Ensino Integral

# LÍNGUA PORTUGUESA

- FORMA DE COMPOSIÇÃO DO TEXTO (EF03LP16)
- PRODUÇÃO DE TEXTO ORAL (EF03LP15)

## ATIVIDADE 1: TEXTO:

### CREME DE MANGA DA BABI

#### INGREDIENTES:

METADE DE UMA MANGA PICADA  
MEIO POTE DE IOGURTE NATURAL INTEGRAL  
2 COLHERES (SOPA) DE SEMENTES DE CHIA



#### MODO DE FAZER:

MISTURE A CHIA COM O IOGURTE NATURAL E DEIXE DESCANSAR.  
BATA A MANGA NO LIQUIDIFICADOR ATÉ VIRAR UM CREME GROSSO.  
COLOQUE ESSE CREME EM POTINHOS: METADE EM CADA UM.  
ACRESCENTE A MISTURA DE CHIA SOBRE O CREME DE MANGA.  
TAMPE OS POTINHOS E DEIXE GELAR ANTES DE COMER.

VAMOS VER O QUE VOCÊ ENTENDEU DO TEXTO?



1. ESSA RECEITA FOI CRIADA POR QUEM?

---

2. QUAIS INGREDIENTES SÃO NECESSÁRIOS PARA FAZER ESSE CREME?

---

3. QUANTAS AÇÕES DEVEM SER REALIZADAS PARA QUE O CREME DE MANGA SEJA FEITO? ENUMERE-AS NO TEXTO.

4. QUAIS MEDIDAS FORAM USADAS NESTA RECEITA?

---

5. COMO FAÇO PARA TER A METADE DE UMA MANGA?

---



**PREFEITURA MUNICIPAL DE PARANAGUÁ**  
Secretaria Municipal de Educação e Ensino Integral

6. QUANTOS POTINHOS VOU PRECISAR SE COLOCAR METADE DO CREME EM CADA UM?

7. A BABI FEZ ESSE VÍDEO E POSTOU NO “YOU TUBE”. OBSERVE AS IMAGENS ABAIXO E ENUMERE-AS DE ACORDO COM A RECEITA.



#### MATERIAL DE COMPLEMENTAÇÃO ESCOLAR – SEMEDI/2020

Atenção: O uso deste material é apenas pessoal. É expressamente proibida a cópia, reprodução ou modificação para comercialização ou outros fins lucrativos, na sua totalidade ou em parte, em qualquer tipo de suporte, estando por isso subordinado o violador às penalidades legais. ©Todos os direitos reservados.



**PREFEITURA MUNICIPAL DE PARANAGUÁ**  
Secretaria Municipal de Educação e Ensino Integral



AGORA QUE TAL VOCÊ FAZER UM VÍDEO ENSINANDO SEUS AMIGOS A FAZER UMA RECEITA SAUDÁVEL E FÁCIL!

**LINKs:**

CREME DE MANGA DA BABI: <https://www.youtube.com/watch?v=l-jkMmF45aE>

3 RECEITAS PARA FAZER COM AS CRIANÇAS:  
<https://www.youtube.com/watch?v=2P4xD2TbqZs>

CRIANÇA NA COZINHA: <https://www.youtube.com/watch?v=FksGGYyGDq8>

MEDIDAS DE COMPRIMENTO, MASSA E CAPACIDADE:  
<https://www.youtube.com/watch?v=RsWmxfyHmlU>



PREFEITURA MUNICIPAL DE PARANAGUÁ  
Secretaria Municipal de Educação e Ensino Integral

# MATEMÁTICA

- PROCEDIMENTOS DE CÁLCULO COM NÚMEROS NATURAIS: ADIÇÃO E SUBTRAÇÃO (EF03MA05)
- PROBLEMAS ENVOLVENDO DIFERENTES SIGNIFICADOS DA MULTIPLICAÇÃO E DA DIVISÃO (EF03MA07)

**ATIVIDADE 1:** VAMOS RESOLVER ALGUMAS SITUAÇÕES-PROBLEMAS:

UM ESTÁDIO TEM CAPACIDADE PARA RECEBER 7.800 PESSOAS. EM UM JOGO DO CAMPEONATO DE FUTEBOL FORAM VENDIDOS 5.400 INGRESSOS. QUANTOS INGRESSOS AINDA PODERIAM SER VENDIDOS PARA QUE O ESTÁDIO FICASSE COMPLETAMENTE LOTADO?



DURANTE O CAMPEONATO DE FUTEBOL DE SUA CIDADE, LUCAS PERCEBEU QUE EM CADA PARTIDA ACONTECIAM 4 GOLS.

JÁ ACONTECERAM 3 JOGOS E AINDA FALTAM 2 PARA TERMINAR A COMPETIÇÃO. SE CONTINUAREM ACONTECENDO 4 GOLS POR PARTIDA, QUANTOS GOLS TERÃO SIDO MARCADOS AO FINAL DE TODA A COMPETIÇÃO?

PREENCHA A TABELA ABAIXO PARA SABER QUANTOS GOLS JÁ FORAM MARCADOS ATÉ O MOMENTO, E SIGA CALCULANDO PARA OBTER O RESULTADO FINAL. VOCÊ PODE USAR A TABUADA PARA AJUDAR NO CÁLCULO.

	NÚMERO DE GOLS	NÚMERO DE PARTIDAS QUE JÁ ACONTECERAM
		
		1
		2
		3



**PREFEITURA MUNICIPAL DE PARANAGUÁ**  
Secretaria Municipal de Educação e Ensino Integral

NA FESTA DE ANIVERSÁRIO DA LARISSA FORAM DADOS BALÕES COLORIDOS PARA AS CRIANÇAS. TODAS AS CRIANÇAS GANHARAM A MESMA QUANTIDADE. SE DUAS CRIANÇAS JUNTAS GANHARAM 12 BALÕES, QUANTOS BALÕES GANHARAM:



A) QUATRO CRIANÇAS? \_\_\_\_\_

B) TRÊS CRIANÇAS? \_\_\_\_\_

C) UMA CRIANÇA? \_\_\_\_\_

DESAFIO: DESCUBRA A SEQUÊNCIA E COMPLETE AS TIRAS:

1	3	9					2187
---	---	---	--	--	--	--	------

3	10	17					52		
---	----	----	--	--	--	--	----	--	--

72	64	56					16		
----	----	----	--	--	--	--	----	--	--

2	4	8					256		
---	---	---	--	--	--	--	-----	--	--

45	40	35					10		
----	----	----	--	--	--	--	----	--	--

**LINKS:**

COMPLETANDO OS NÚMEROS:

<http://www.escolagames.com.br/jogos/completandoNumeros/?deviceType=computer>

NÚMEROS – JOGO: <https://rachacuca.com.br/jogos/numeros-complementares/>

JOGOS EDUCATIVOS: <https://www.educajogos.com.br/jogos-educativos/matematica/problemas/>

ROBÔ LÓGICO: <http://www.escolagames.com.br/jogos/roboLogico/>





PREFEITURA MUNICIPAL DE PARANAGUÁ  
Secretaria Municipal de Educação e Ensino Integral

# CIÊNCIAS

## • CARACTERÍSTICAS E DESENVOLVIMENTO DOS ANIMAIS (EF03CI06)

**ATIVIDADE 1:** A IMAGEM ABAIXO É UM CARTAZ DO FILME “VIVA, A VIDA É UMA FESTA”. OBSERVE-O BEM E DEPOIS RESPONDA AOS QUESTIONAMENTOS:



VOCÊ CONHECE OU JÁ OUVIU FALAR DESSE FILME? \_\_\_\_\_

COMO SÃO OS PERSONAGENS DESSE CARTAZ?  
\_\_\_\_\_  
\_\_\_\_\_

VOCÊ SABE DIZER ONDE OS OSSOS ESTÃO NOS SERES VIVOS? \_\_\_\_\_  
\_\_\_\_\_

OS OSSOS SERVEM PARA QUÊ? \_\_\_\_\_  
\_\_\_\_\_



SERÁ QUE TODOS OS ANIMAIS POSSUEM ESQUELETO? O QUE VOCÊ ACHA?  
\_\_\_\_\_  
\_\_\_\_\_

**OS ANIMAIS VERTEBRADOS** SÃO AQUELES QUE POSSUEM OSSOS FORMANDO A COLUNA VERTEBRAL E O ESQUELETO. ESSA ESTRUTURA AJUDA A PROTEGER OS ORGÃOS INTERNOS E PERMITE QUE ESSES ANIMAIS SEJAM MAIORES. ELES SÃO DIVIDIDOS EM CINCO GRUPOS: PEIXES, RÉPTEIS, ANFÍBIOS, AVES E MAMÍFEROS.

**OS ANIMAIS INVERTEBRADOS** NÃO POSSUEM OSSOS OU ESQUELETO INTERNO. ALGUMAS ESPÉCIES POSSUEM O CORPO MOLE, OUTRAS UMA ESTRUTURA RÍGIDA EXTERNA QUE AJUDA A SUSTENTAR O CORPO. CLASSIFICAM-SE EM TERRESTRES OU AQUÁTICOS.



**PREFEITURA MUNICIPAL DE PARANAGUÁ**  
Secretaria Municipal de Educação e Ensino Integral



OBSERVE OS ANIMAIS ACIMA E ESCREVA NA TABELA ABAIXO O NOME DAQUELES QUE SÃO VERTEBRADOS E INVERTEBRADOS:

VERTEBRADOS	INVERTEBRADOS

**LINKS:**

VIVA, A VIDA É UMA FESTA – TRAILER: <https://www.youtube.com/watch?v=iLmZZV-Nkuk>

ANIMAIS VERTEBRADOS E INVERTEBRADOS:

<https://www.youtube.com/watch?v=gpnix8R3gXc>

REINO ANIMAL:

<https://escola.britannica.com.br/se%C3%A7%C3%A3o/animais/335990/2650150/2677522>

FIOCRUZ – CONHECENDO OS ANIMAIS:

<http://www.fiocruz.br/biosseguranca/Bis/infantil/animais.htm>

**MATERIAL DE COMPLEMENTAÇÃO ESCOLAR – SEMEDI/2020**

Atenção: O uso deste material é apenas pessoal. É expressamente proibida a cópia, reprodução ou modificação para comercialização ou outros fins lucrativos, na sua totalidade ou em parte, em qualquer tipo de suporte, estando por isso subordinado o violador às penalidades legais. ©Todos os direitos reservados.



PREFEITURA MUNICIPAL DE PARANAGUÁ  
Secretaria Municipal de Educação e Ensino Integral

# GEOGRAFIA

## • A CIDADE E O CAMPO: APROXIMAÇÕES E DIFERENÇAS (EF03GE01)

**ATIVIDADE 1:** OBSERVE COM ATENÇÃO AS IMAGENS ABAIXO E RESPONDA AS QUESTÕES REALCIONADAS A CADA UMA DELAS:



HÁ PESSOAS NA IMAGEM?

O QUE ESTÁ FAZENDO:

COMO ESTÁ O SOLO?

O QUE ESTÁ ACONTECENDO?

O QUE A PESSOA ESTÁ USANDO PARA REALIZAR O TRABALHO?



HÁ PESSOAS NA IMAGEM?

O QUE ESTÁ FAZENDO:

COMO ESTÁ O SOLO?

O QUE ESTÁ ACONTECENDO?

O QUE A PESSOA ESTÁ USANDO PARA REALIZAR O TRABALHO?



AS IMAGENS MOSTRAM UMA MESMA FORMA DE TRABALHAR NA TERRA? O QUE HÁ DE DIFERENTE?



**PREFEITURA MUNICIPAL DE PARANAGUÁ**  
Secretaria Municipal de Educação e Ensino Integral

NOTAMOS NA ATIVIDADE ANTERIOR QUE NA PRIMEIRA IMAGEM VEMOS UMA FORMA DE TRABALHO TRADICIONAL. JÁ NA SEGUNDA IMAGEM VEMOS UMA FORMA DE TRABALHO MODERNA.

O MÉTODO TRADICIONAL POSSUI VÁRIAS TÉCNICAS, ONDE OS INDIVÍDUOS DAQUELE GRUPO SOCIAL ESTÃO DIRETAMENTE ENVOLVIDOS E FAZEM PARTE DE TODO O PROCESSO PRODUTIVO. NO MÉTODO MODERNO UTILIZA-SE MAQUINÁRIO PARA TODA OU BOA PARTE DA PRODUÇÃO AGRÍCOLA, E É O MEIO MAIS UTILIZADO ATUALMENTE POR QUEM PRODUZ EM GRANDE QUANTIDADE.

**TRADICIONAL:** RELACIONADO COM A TRADIÇÃO, COM A TRANSMISSÃO DE LENDAS, RITOS, USOS, CULTURAS, CRENÇAS, ETC. DE UMA GERAÇÃO PARA OUTRA.

**MODERNO:** PERTENCE AO TEMPO OU ÉPOCA MAIS RECENTE COM O USO DE NOVAS TECNOLOGIAS.

OBSERVE AS IMAGENS E ESCREVA ABAIXO DE CADA UMA SE O MODO DE CULTIVO É **TRADICIONAL** OU **MODERNO**:





**PREFEITURA MUNICIPAL DE PARANAGUÁ**  
Secretaria Municipal de Educação e Ensino Integral

**LINKS:**

AGRICULTURA INDÍGENA:

<http://www.terrabrasileira.com.br/indigena/cotidiano/420agricul.html>

COMIDA QUE ALIMENTA: <https://www.youtube.com/watch?v=z6xAkNPV3QI&t=13s>

AGRICULTURA MODERNA: <https://www.youtube.com/watch?v=0RjyU2P-oPE>

HISTÓRIA DA AGRICULTURA E ECONOMIA VERDE:

<https://www.youtube.com/watch?v=JI4OWlv0yl4>



PREFEITURA MUNICIPAL DE PARANAGUÁ  
Secretaria Municipal de Educação e Ensino Integral

# HISTÓRIA

- O “EU”, O “OUTRO” E OS DIFERENTES GRUPOS SOCIAIS E ÉTNICOS QUE COMPÕEM A CIDADE E OS MUNICÍPIOS: OS DESAFIOS SOCIAIS, CULTURAIS E AMBIENTAIS DO LUGAR ONDE VIVE (EF03HI02)

## ATIVIDADE 1: PESSOAS E LUGARES TÊM NOMES!



QUAL É O SEU NOME? \_\_\_\_\_

QUEM DEU SEU NOME A VOCÊ? \_\_\_\_\_

SEU NOME TEM ALGUM SIGNIFICADO?

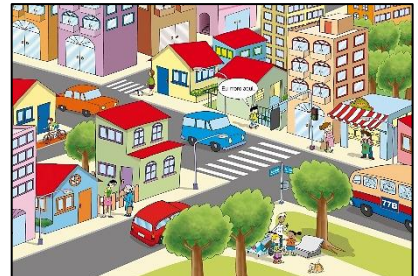
\_\_\_\_\_



VOCÊ TEM ALGUM APELIDO? QUAL?

\_\_\_\_\_

O NOSSO NOME GERALMENTE É ESCOLHIDO PELOS NOSSOS PAIS OU ALGUÉM QUE NOS AMA. E O NOME DO NOSSO MUNICÍPIO, QUAL SERÁ A SUA ORIGEM? FAÇA UMA PESQUISA SOBRE O NOSSO MUNICÍPIO E PREENCHA A FICHA ABAIXO:



NOME DO MUNICÍPIO	
SIGNIFICADO DO NOME	
OS HABITANTES DO NOSSO MUNICÍPIO SÃO CHAMADOS DE...	
DATA DE FUNDAÇÃO	
QUEM HABITAVA A REGIÃO ANTES DE SE TORNAR MUNICÍPIO?	



**PREFEITURA MUNICIPAL DE PARANAGUÁ**  
Secretaria Municipal de Educação e Ensino Integral

ESCREVA O NOME DO SEU MUNICÍPIO E FAÇA UM DESENHO DELE:

---

**LINKS:**

PARANAGUÁ: CONHEÇA AS BELEZAS, MISTÉRIOS E SEGREDOS:

<https://www.youtube.com/watch?v=Vd2ygyBq6qo>

PARANAGUÁ: PEDRAS CONSTROEM HISTÓRIAS:

[https://www.youtube.com/watch?v=lf\\_3eyQmz54&list=RDQMTsz8BsX6OSo&index=5](https://www.youtube.com/watch?v=lf_3eyQmz54&list=RDQMTsz8BsX6OSo&index=5)

HISTÓRIA DE PARANAGUÁ: <https://folhadolitoral.com.br/instituto-historico-e-geografico-de-paranagua/um-pouco-da-historia-de-paranagua>

TÚNEIS JESUÍTAS EM PARANAGUÁ:

<https://www.youtube.com/watch?v=eKCh0e3Tjw0&list=RDQMTsz8BsX6OSo&index=3>



**PREFEITURA MUNICIPAL DE PARANAGUÁ**  
Secretaria Municipal de Educação e Ensino Integral

## CONHECENDO UM POUCO SOBRE A TOXOPLASMOSE

É COMUM VERMOS NOS FILMES ZUMBIS, UM EXEMPLO NA VIDA REAL É O PARASITA TOXOPLASMA GONDII, MAIS CONHECIDO POR SER O CAUSADOR DA TOXOPLASMOSE. O SER QUE É INFECTADO PELO PARASITA É LEVADO A PROCURAR POR GATOS E SE SENTE ATRAÍDO PELO CHEIRO, CONTRAINDO ATÉ EMOÇÕES FORTES POR ELES.

NOS RATOS, O PARASITA SE ALOJA NO CÉREBRO E OS BICHOS VIRAM PRATICAMENTE SEUS SERVOS. A INTENÇÃO DO PARASITA COM ESSA APROXIMAÇÃO DOS RATOS COM OS GATOS É SIMPLES; O PARASITA SÓ SE REPRODUZ NO INTESTINO DOS GATOS, POR ISSO ELE LEVA O RATO PARA PERTO DO GATO PARA QUE O GATO POSSA COMER O RATO INFECTADO MAIS FACILMENTE. OS DEMAIS HOSPEDEIROS DESSE PARASITA, COMO GADOS, AVES E SUÍNOS SÃO CONSIDERADOS HOSPEDEIROS INTERMEDIÁRIOS, POIS ELES NÃO REPRODUZEM O PARASITA EM SEUS ORGANISMOS.

NOS SERES HUMANOS, A TOXOPLASMOSE PODE SER ASSINTOMÁTICA OU NÃO, PODENDO CAUSAR DIFICULDADE PARA ENXERGAR, FEBRE, CANSAÇO, DORES E LESÕES ESPALHADAS PELO CORPO, ENTRE OUTROS SINTOMAS. EM MULHERES GRÁVIDAS, PODE CAUSAR UMA SÉRIE DE COMPLICAÇÕES AO BEBÊ.

### CICLO DE TRANSMISSÃO:



### LINK EXPLICATIVO:

<https://youtu.be/WJt7k9ENLlo>

### MATERIAL DE COMPLEMENTAÇÃO ESCOLAR – SEMEDI/2020

Atenção: O uso deste material é apenas pessoal. É expressamente proibida a cópia, reprodução ou modificação para comercialização ou outros fins lucrativos, na sua totalidade ou em parte, em qualquer tipo de suporte, estando por isso subordinado o violador às penalidades legais. ©Todos os direitos reservados.





PREFEITURA MUNICIPAL DE PARANAGUÁ  
Secretaria Municipal de Educação e Ensino Integral

COMPLETE A FRASE:

A TOXOPLASMOSE RESULTA DA INFECÇÃO DE UM .....  
ENCONTRADO EM ..... DE GATO E ..... CONTAMINADOS. NOS  
SERES HUMANOS, PODE CAUSAR UMA SÉRIE DE SINTOMAS E EM MULHERES  
GRÁVIDAS, PODE CAUSAR COMPLICAÇÕES AO .....

A TOXOPLASMOSE RESULTA DA INFECÇÃO DE UM **PARASITA** ENCONTRADO EM  
**FEZES DE GATO E ALIMENTOS** CONTAMINADOS. NOS SERES HUMANOS, PODE  
CAUSAR UMA SÉRIE DE SINTOMAS E EM MULHERES GRÁVIDAS, PODE CAUSAR  
COMPLICAÇÕES AO **BEBÊ**.

RESPOSTAS: COMPLETE A FRASE: